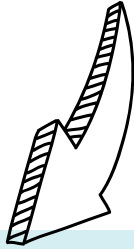




Das überzeugt im Alltag



- » standort- und geräteunabhängiger Zugriff auf alle Reisedaten und -dokumente
- » automatische Genehmigungsworkflows, flexibel angepasst an Ihre internen Anforderungen
- » minimierte Aufwände und Doppeleingaben
- » nahtlose Integration in die Finanzbuchhaltung
- » Übernahme von Daten der Reisenden
- » vereinfachte Handhabung und Entlastung durch Selfservice möglich

MACH Personal ist eine moderne, speziell auf die Anforderungen des öffentlichen Sektors zugeschnittene Softwarelösung. Sie ermöglicht es Ihnen, Ihre Personalprozesse ganzheitlich zu gestalten. Die einzelnen Bausteine sind eng miteinander verzahnt und können individuell an Ihre organisatorischen Anforderungen angepasst werden.

DIENSTREISEN BESSER ORGANISIEREN. FÜR ALLE VON VORTEIL

Organisieren Sie Dienstreisen effizienter denn je – mit der integrierten Reiseverwaltung der MACH Software: Smarte Workflows, mobile Erfassung und volle Kostenkontrolle senken den Aufwand und schaffen Transparenz für Mitarbeitende, Vorgesetzte und die Verwaltung. Das Modul MACH Reise bietet die Möglichkeit, neben den herkömmlichen Reisen auch sogenannte Kettenreisen über mehrere Tage und Stationen zu erfassen. Administrativ aufwendige Prozesse wie Beantragen, Koordinieren und Abrechnen kann die Software übernehmen. **So sparen Sie Zeit und Mühe und behalten die Geschäftsreisen Ihrer Mitarbeiter:innen im Blick.**

GUT GEPLANT UND SICHER UNTERWEGS: DIENSTREISEN EINFACH STARTEN

Vom Reiseantrag bis zum Start der Reise – so schnell kann es losgehen:

- Eingabe weniger Reisedaten in eine übersichtliche Bedienmaske, darunter Reisebeginn und -ende, Abfahrtsort, Reiseziel und -zweck
- komfortable Eingabe von Kettenreisen
- Vollständigkeitsprüfung durch Pflichtfelder bei der Eingabe
- Anpassung der Masken über selbst konfigurierbare Felder

INTELLIGENTE WORKFLOWS: SCHLANK STEuern UND ZEIT SPAREN

Die Software kann flexibel auf die Prozesse Ihrer Einrichtung und auf die weitere Bearbeitung in Ihrem Hause abgestimmt werden. Hier einige Optionen:

- automatisches Auslösen der Freigabe des Reisevorgangs
- Alle Buchungsnachweise können elektronisch abgelegt werden wie z.B. Reservierungsbestätigungen, Online-Flugtickets etc.
- digitale Weiterleitung der Reisedokumente an Vorgesetzte und Personalabteilung
- korrekte Erfassung von Stornierungen und Umbuchungen
- hohe Prozesssicherheit durch Mehr-Augen-Prinzip

Was dazu passt

MACH Reise funktioniert als eigenständige Lösung mit MACH Finanzen und erleichtert Ihnen die Reiseverwaltung enorm. Noch stärker wird die Lösung, wenn Sie MACH meineReise als Selfservice einbinden und darauf das MACH Personalmanagement aufsetzen. So greifen Mitarbeiterdaten, Genehmigungen und Abrechnungen nahtlos ineinander und schaffen einen durchgängigen Workflow von der Beantragung bis zur Auszahlung.

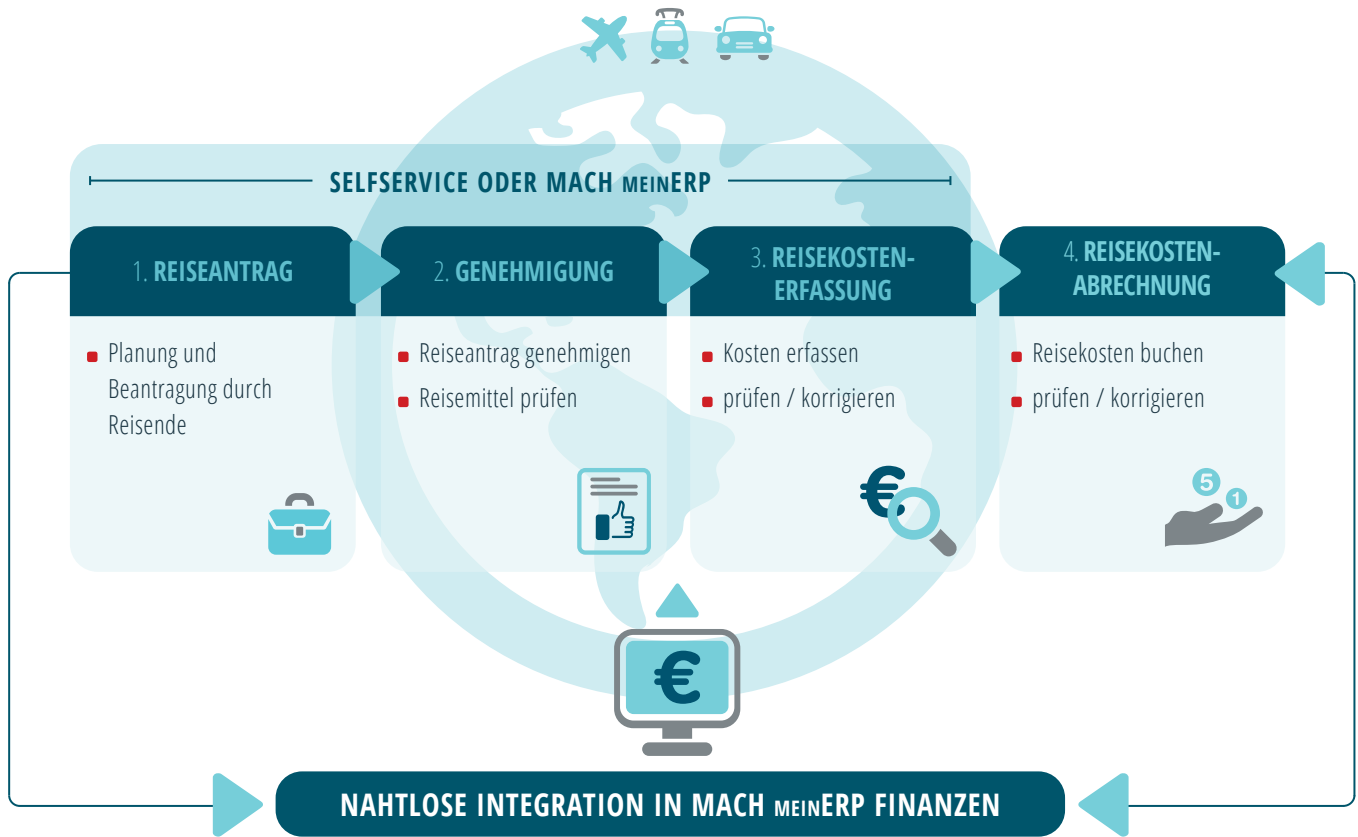




REISEKOSTEN ABRECHNEN: EINFACH ERFASST UND SCHNELL ERLEDIGT

Die Eingabe der Reisedaten ist einfach und muss nur einmal erfolgen. Die Reisekosten werden vom System errechnet und automatisch an die erforderlichen Stellen übermittelt. Eine Vorschau auf den Erstattungsbetrag dient gleichzeitig als Kontrolle. Mithilfe des Selfservices *MACH meineReise* können Mitarbeiter:innen ihre Daten und Änderungen flexibel auf verschiedenen mobilen Endgeräten eingeben, also auch ohne Computerarbeitsplatz oder von unterwegs. Jede Änderung wird automatisch an den Vorgesetzten weitergeleitet; das vereinfacht das Genehmigungsverfahren.

MACH Reise – Vom Antrag bis zur Abrechnung



DER GESETZLICHE RAHMEN: SICHER EINGEHALTEN

In *MACH Reise* sind die Landesreisekostengesetze und das Bundesreisekostengesetz implementiert, sodass die Software über die relevanten und aktuellen Zahlen verfügt und diese richtig berechnet. Tagespauschalen und Kilometerpauschalen werden auf Basis der Reisedaten automatisch und transparent eingesetzt.



Gut zu wissen

Um Ihre Arbeit rechtssicher zu gestalten, basiert MACH Reise auf den gültigen gesetzlichen Vorgaben.



INTUITIV FÜR MITARBEITENDE: KONTINUIERLICHE WEITERENTWICKLUNG

Unsere MACH Selveservices vervollständigen die MACH meinERP Welt und heben Ihren Arbeitsalltag auf ein neues Level. Mit der nahtlosen Integration in MACH meinERP wird Reise- und Personalmanagement so einfach wie nie: Mitarbeiter:innen erledigen ihre Aufgaben problemlos im Selfservice-Portal, während Sachbearbeiter:innen von erweiterten Funktionen für komplexe Prozesse profitieren. Damit rundet der Selfservice MACH meineReise die Abläufe im Reisemanagement ab und entlastet von Routineaufgaben.

PASSEND ZU DEN ANFORDERUNGEN

Reisende erhalten Zugang über das Selfservice-Portal. Die Eingabemasken sind intuitiv bedienbar und die Daten fließen nahtlos ins MACH ERP-System – für maximale Effizienz. Die Fachabteilung bearbeitet die Reisen in MACH meinERP, wo den Anwendungsfällen entsprechende, erweiterte Funktionalitäten zur Verfügung stehen.

MACH ist mehr!

Mit der MACH Software digitalisieren und automatisieren Verwaltungen aus Kommune, Land und Bund, Kirche und Wohlfahrt sowie Stiftungen, Hochschulen, Universitäten und Institute seit über 40 Jahren ihre Primär- und Sekundärprozesse. Kurz: Software für Staat und Verwaltung ist unsere DNA.

So macht Verwaltung Zukunft.

Mehr Details zu unseren Lösungen finden Sie unter: www.mach.delloesungen



Wann tauschen wir uns aus?



www.mach.de