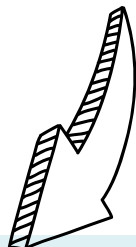




Das überzeugt im Alltag



» verbesserte Termin- und Zeittreue durch Wiedervorlage und Erinnerungsfunktionen

» schnelles Auffinden von Informationen dank zentraler elektronischer Personalakte

» vereinfachte Stellenverwaltung für mehr Überblick

» Abbildung verschiedener Planungsszenarien

» zentral erreichbare Daten für vereinfachtes Personalcontrolling

» hohe Datensicherheit und Auskunfts-fähigkeit

» integriertes Vertragsmanagement inklusive Vertragszulagen

» Erweiterung durch Selfservices möglich

MACH Personal ist eine moderne, speziell auf die Anforderungen des öffentlichen Sektors zugeschnittene Softwarelösung. Sie ermöglicht es Ihnen, Ihre Personalprozesse ganzheitlich zu gestalten. Die einzelnen Bausteine sind eng miteinander verzahnt und können individuell an Ihre organisatorischen Anforderungen angepasst werden.

SCHLANKE PROZESSE. NEUE RESSOURCEN

MACH Personalmanagement unterstützt Sie operativ und strategisch in sämtlichen personalwirtschaftlichen Prozessen und verschafft Ihnen wieder mehr Flexibilität im Alltag. Ob Einstellung von Mitarbeiter:innen, Personaladministration oder umfassende Stellenbewirtschaftung - optimieren Sie Ihre Personalverwaltung und nutzen Sie die gewonnenen Freiräume. So entstehen neue Ressourcen für die Wahrnehmung strategischer Aufgaben.

KLARE PROFILE. DANK ELEKTRONISCHER PERSONALAKTE

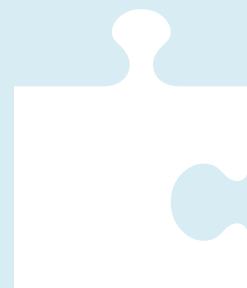
Übersichtliche und lückenlose Dokumentation des beruflichen Werdegangs Ihrer Mitarbeiter:innen werden in MACH Personalmanagement zentral und übersichtlich gebündelt – dank der elektronischen Personalakte. Sie beinhaltet die Abbildung persönlicher und dienstlicher Daten, Vertragsdetails und Ereignisse wie z.B. Jahresgespräche, Qualifikationen und Beurteilungen. Auch das Antragsverfahren auf Versetzung und Eingruppierung der Mitarbeiter:innen lassen sich abbilden. Hier fließen automatisch die unterschiedlichen Tarifwerke wie etwa der Tarifvertrag für den öffentlichen Dienst (TVöD) und auch das Besoldungsrecht ein. Die herkömmliche Papierakte kann komplett durch die digitale Personalakte ersetzt werden.

SYNERGIEN UND AUTOMATISIERTE PROZESSE. DANK MACH SOFTWARE

Dank gemeinsamer Datenbasis ist MACH Personalmanagement integraler Bestandteil der MACH Lösungen. Die MACH Software umfasst u. a. auch das Finanzwesen. Wenn Sie also auf das bestehende MACH Finanzmodul aufsetzen, lassen sich jegliche Daten ohne Schnittstellen direkt in den Haushalt und die Kosten- und Leistungsrechnung übernehmen. Eine transparente Überwachung und Identifizierung von Personalkostenüber- oder -unterschreitungen kann bei der Budgetierung als große personalwirtschaftliche Entscheidungshilfe dienen.

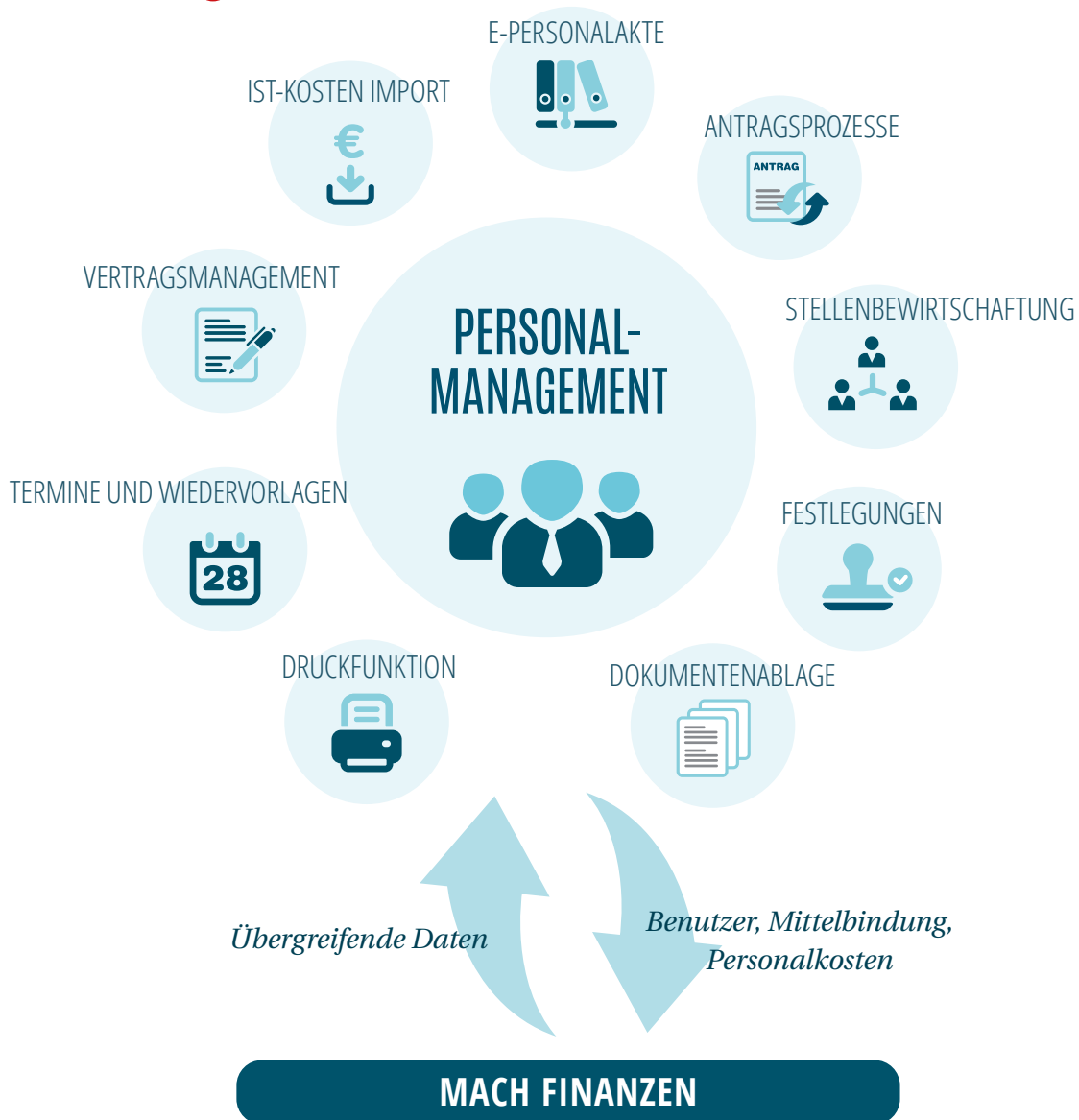
Was dazu passt

MACH meinePersonalanträge digitalisiert und beschleunigt Antragsprozesse wie Adressänderungen oder Nebentätigkeitsanzeigen. Mitarbeiter:innen erfassen Anträge selbstständig, während die Personalabteilung durch automatisierte Weiterleitung und zentrale Dokumentation entlastet wird. Durch die nahtlose Integration in MACH Personalmanagement bleibt wieder Zeit für strategische Personalaufgaben.





Rundum digital



TRANSPARENZ. DANK EFFIZIENTER STELLENBEWIRTSCHAFTUNG

Der elektronische Stellenplan erleichtert die Verwaltung von Positionen und zeitaufwendigen Aufgaben. Zudem ermöglicht er die präzise Planung, Prognose und Budgetierung von Personalausgaben, einschließlich der Zuordnung und Verteilung der Mittel.

SCHNELLE ERKENNTNISSE AUS DATEN.

DANK VIELSEITIGER AUSWERTUNGSOPTIONEN

Umfangreiche Auswertungsmöglichkeiten verbessern die Qualität im Personalmanagement und in der Stellenbewirtschaftung. Standardisierte Berichte und Statistiken können per Knopfdruck erstellt werden – ohne mühsame Datensuche aus verschiedenen Quellen. Exporte in diverse Formate sind möglich (z. B. MSOffice, PDF, HTML, XML, TXT, CVS, JPG).



Gut zu wissen

*Viele Hände,
schnelles Ende*



Mithilfer diverser MACH Selfservices können Anträge durch Ihre Mitarbeiter:innen zentral über das MACH Selfservice Portal erfasst werden. Das entlastet Ihre Personalabteilung spürbar.

AUFWÄNDE REDUZIEREN. SELF-SERVICES EINSETZEN

Zeitaufwendige Routineaufgaben lassen sich effizient reduzieren, wenn Ihre Mitarbeiter:innen die Änderungen persönlicher Daten eigenständig anstoßen können. Mit dem Einsatz von MACH Selfservices schaffen Sie diese Möglichkeit: Dank der selbsterklärenden Oberfläche von MACH meinePersonalanträge, MACH meineZeiterfassung und MACH meineReise können insbesondere Gelegenheitsnutzer:innen eigenständig und äußerst flexibel Arbeitszeiten, Dienstreisen oder Änderungen ihrer Personaldaten eingeben und die Sachbearbeitung enorm entlasten. Fragen Sie nach diesen zusätzlichen Lösungen, wir beraten Sie gern.

MACH ist mehr!

Mit der MACH Software digitalisieren und automatisieren Verwaltungen aus Kommune, Land und Bund, Kirche und Wohlfahrt sowie Stiftungen, Hochschulen, Universitäten und Institute seit über 40 Jahren ihre Primär- und Sekundärprozesse. Kurz: Software für Staat und Verwaltung ist unsere DNA.

So macht Verwaltung Zukunft.

Mehr Details zu unseren Lösungen finden Sie unter: www.mach.delloesungen



Wann tauschen wir uns aus?



www.mach.de