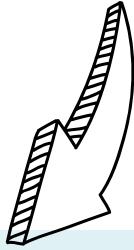




Das überzeugt im Alltag



- » Budget-Ermittlung auf Basis des Stellenplans
- » Ermittlung von Festlegungen auf Basis der geschlossenen Mitarbeiterverträge
- » Ermittlung des voraussichtlichen Finanzierungsbedarfs für Mitarbeiterverträge und freie Stellen
- » Simulation von Veränderungen in Stellenplan und Mitarbeiterbestand
- » Vergleich von Echt- und Planungsszenarien
- » Einbindung von Gelegenheitsnutzer:innen über einen Selfservice

MACH Personal ist eine moderne, an die Anforderungen des öffentlichen Sektors ausgerichtete Softwarelösung, mit der Sie Ihre Personalprozesse ganzheitlich gestalten. Die einzelnen Bausteine sind eng miteinander verzahnt und können individuell an die Bedürfnisse von Mitarbeitenden und Führungskräften angepasst werden.

BESSER PLANEN. ERFOLGREICH STEUERN

MACH Personalkostenhochrechnung ist ein unverzichtbares und vielseitiges Werkzeug für das Personal- und Finanzmanagement. Unverzichtbar, weil Personalkosten in der Regel der größte Kostenblock in öffentlichen Einrichtungen darstellen. Vielseitig, weil die Lösung sowohl eine weitsichtige Planung als auch eine flexible Steuerung der Personalkosten ermöglicht.

BITTE BEDARFSGERECHT!

In Zeiten des Fachkräftemangels ist es wichtig, das Budget im Auge zu behalten und verschiedene Szenarien durchspielen zu können. So treffen Sie gute Entscheidungen und besetzen alle Stellen optimal. Dieses moderne Softwaretool hilft Ihren Führungskräften das Budget fürs Team zusammenzustellen, zu optimieren und direkt in die relevanten Abteilungen Ihrer Organisation zu reporten – ohne die Personalabteilung direkt zu beanspruchen.

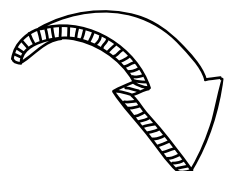
Durch die feste Tarifstruktur im öffentlichen Dienst und die knappen Mittel sind wesentliche Parameter im Vorfeld festgelegt, wenn es darum geht, die Kosten für erforderliches Personal zu prognostizieren. Vor dem Hintergrund der erhöhten **Zahl an Renteneintritten**, die in den kommenden Jahren erfolgen werden, ist eine Übersicht der wesentlichen Kennzahlen entscheidend für Ihre gesamte Organisation. Zudem werden immer mehr und immer komplexere **Teilzeitmodelle** üblich, so dass das Errechnen von Vollzeitäquivalenten durchaus komplizierter geworden ist. Mit MACH Personalkostenhochrechnung haben Führungskräfte einen besseren Überblick – und in **Budget- oder Aufstiegsverhandlungen** stets eine passende Antwort parat.

BUDGETPLANUNG AUF BASIS VON STELLEN

- Welches Budget wird benötigt, um die Stellen gemäß Stellenplan besetzen zu können?

HOCHRECHNUNG AUF BASIS VON VERTRÄGEN

- Welche Verpflichtungen wurden eingegangen?
- Wie werden die vorhandenen Mittel verwendet?
- Einzelfallkalkulation vor Vertragsfreigabe, z. B. bei Vertragsverlängerung
- Ermittlung verbleibender Budgets nach Hochrechnung von Personal-, Investitions-, und Sachkosten, z. B. zur Steuerung eines Globalhaushalts





PROGNOSEN AUF BASIS VON VERTRÄGEN UND FREIEN STELLEN

- Welche Kosten entstehen, wenn Verträge (eingegangene Verpflichtungen) und noch verfügbare Stellen (Stellenteile) insgesamt berücksichtigt werden?
- Prognosefunktion für zukünftige Jahre zur Simulation beliebig vieler Planungsszenarien
- vergleichende Hochrechnungen

SOLIDE DATENBASIS PER KLICK.

INTEGRIERTE MODULE MACHEN'S MÖGLICH!

Ausgangspunkt der Hochrechnungen sind die mitarbeiter- und monatsgenauen Arbeitgeber-Brutto-Kosten aus Personalabrechnungssystemen. Wenn keine Abrechnungsdaten vorliegen, können in der MACH Personalkostenhochrechnung auch alternative Berechnungsgrundlagen wie Jahreskosten herangezogen werden. Alternativ kann die Software zu jeder Gehaltsgruppe einen Monatsmittelwert berechnen.

- anteilige Berücksichtigung der Kosten von Teilzeitbeschäftigten oder beurlaubten Mitarbeiter:innen
- Vermeidung aufwändiger Datenerfassung dank Integration des Personalabrechnungssystems
- Übernahme der Ist-Kosten vom jeweiligen Personalabrechnungssystem (bei für die Abrechnung eingesetztem Fremdsystem)
- standardisierte Importfunktion
- Umsetzung individueller Importfunktionen mit geringem Aufwand möglich



PRÄZISE KALKULIEREN. MIT KOSTENRELEVANTEN DATEN

- mitarbeiterbezogene Daten
- Beförderungen, Arbeitszeitänderungen, Beurlaubungen, Elternzeiten, Austritte, Versetzungen, Altersteilzeiten, Zulagen usw.
- stellenbezogene Informationen
- Stellenkürzungen, -wiederbesetzungssperren, -streichungen, -neueinrichtungen, Gültigkeitsänderungen usw.
- Tarifbezogene und sonstige Informationen
- Tarifierhöhungen und Sonderzahlungen, jeweils absolut oder prozentual

ZUVERLÄSSIGE PROGNOSEN SCHAFFEN.

UND DURCHBLICK FÜR DIE FÜHRUNGSKRÄFTE

Ihre Führungskräfte haben eine klare Notwendigkeit: jede Stelle besetzen. Daher sollten zukünftige Entwicklungen am Arbeitsmarkt simuliert und anhand von Szenarien mit unterschiedlichen Annahmen dargestellt sowie die Auswirkungen auf die Teams analysiert werden. Diese Simulation liefert Führungskräften und Personalabteilungen genaue Informationen für das strategische Vorgehen, die optimale Stellenausschreibung und -neubesetzung.

GUTE PROGNOSEN. MIT MITTEL- UND LANGFRISTIGER PERSPEKTIVE

Die Prognosefunktion bietet eine mittel- und eine langfristige Hochrechnung der Personalkosten. Die Vorteile für Personal-Controller:innen und Budgetverantwortliche auf einen Blick:

- bessere Beurteilung der künftigen Kostenentwicklung dank einer Vielzahl möglicher Szenarien
- hohe Aussagekraft des Hochrechnungsergebnisses dank Detail- und Informationsfülle
- sicheres Kostenmanagement
- kürzere Auskunftzeiten



Gut zu wissen



Besser planen

Der Selfservice MACH meinePersoPrognose stellt zuverlässig Szenarien für die Zukunft auf. Das Tool hilft Ihren Führungskräften, den mittel- und langfristigen Personalbedarf Ihrer Organisation zu ermitteln. Die Daten werden automatisch an MACH Personalkostenhochrechnung übermittelt.

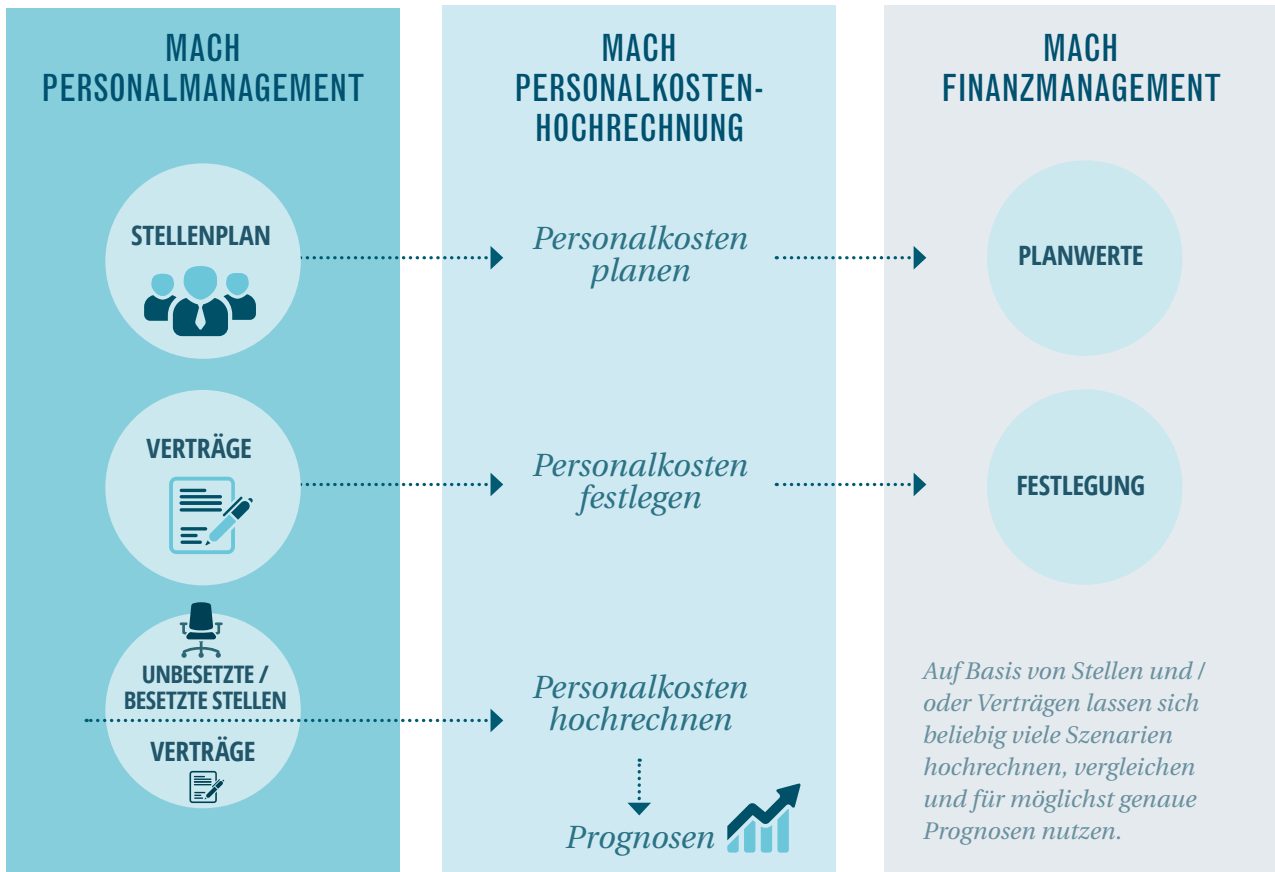
- einfache Simulation von Veränderungen des Stellenplans oder des Personalbestands in separaten Planvarianten mit Vergleichsmöglichkeiten, z. B. bei der Planung neuer Abteilungen
- Prognose mit pauschalen Faktoren möglich

SICHER IN DIE ZUKUNFT: SIMULATION VON VERÄNDERUNGEN

Mit dem Selfservice MACH meinePersoPrognose können Sie komfortabel Personalkosten aus verschiedenen Blickwinkeln hochrechnen. Sie finden Antworten auf die folgenden wesentlichen Fragen:

- Welche Stellen sind in der Zukunft zu besetzen?
- Welche Verpflichtungen hat die Organisation auf Basis der vorhandenen Arbeitsverträge?
- Wie werden die vorhandenen Mittel verwendet?
- Welche Blickwinkel sind erforderlich? Personalkosten als Aufwand, als Investition oder als Sachkosten?
- Simulation der Kostenstruktur: Welche Kosten entstehen, wenn die Anforderungen in den Verträgen erfüllt werden und welche Verträge können neu abgeschlossen werden?
- Wie sieht die Situation in den nächsten fünf Jahren aus?

Sehen, was die Zukunft bringt



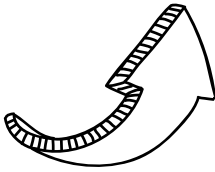


FÜR MEHR ÜBERSICHT: AUSWERTUNGEN GRAFISCH ABBILDEN

Die zukünftigen Personalkosten lassen sich zielgerichtet aufbereiten:

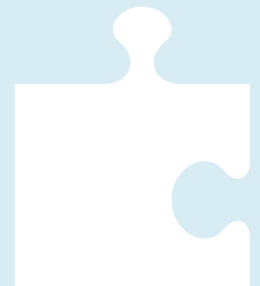
- tabellarische Anzeige der Ergebnisse für Bedarfsrechnung und Prognose
- Auswertung der Personalkosten nach Organisationseinheiten, Haushaltsstellen, Abrechnungsobjekten, z. B. Kostenstelle, Kostenträger
- Aufschlüsselung z. B. nach Perioden oder Gehalts- und Laufbahngruppen
- Speicherung häufig benötigter Abfragen, schneller Aufruf im Bedarfsfall
- Ergebnisse werden übersichtlich als Grafik ausgegeben.
- präsentationsfähige Ansichten in Torten- oder Balkendiagrammen
- bei Bedarf: Exportieren der Auswertungen nach MS Excel

*Tabelle gefällig oder Grafik vonnöten?
Balkendiagramm oder Excel-Tabelle?
Geben Sie Ihren Auswertungen einfach die
Form, die Sie brauchen..*



Über den Tellerrand – was dazu passt

MACH Personalmanagement unterstützt Sie operativ und strategisch in sämtlichen personalwirtschaftlichen Prozessen: Von der E-Personalakte über die Dokumenten- und Terminverwaltung bis hin zur umfassenden Stellenbewirtschaftung. Optimieren Sie die Personalverwaltung mit MACH Personal.



Wann tauschen wir uns aus?



www.mach.de