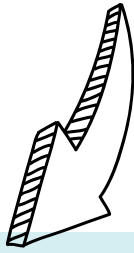




## Das überzeugt im Alltag



- » Parallele Darstellung von bis zu fünf Kostenrechnungssichten
- » Unabhängige Mittelkontrolle auf den Objekten aller Hierarchiestufen
- » Flexibler Aufbau einer Planungs- und Auswertungshierarchie
- » Komfortable dezentrale Auswertungen
- » Individuelle Umsatzsteuerbefreiung (alle Sichten)
- » Parallele Abbildung von Aufwands- und Zahlungsprinzip

*MACH meinERP ist die leistungsstarke Finanz- und Personalmanagement-Software für größere öffentliche Einrichtungen. Die Lösung umfasst weitere digitale Komponenten, u. a. DMS, Veraktung, Datenintegration und BI. Es punkten Selfservices, Automatisierung und der barrierefreie Zugang für alle Benutzergruppen.*

MACH KLR bietet alle Funktionen des internen Rechnungswesens – von der Darstellung mehrerer Kostenrechnungssichten über die interne Leistungsverrechnung bis hin zu vielfältigen Funktionen im Bereich Planung, Budgetierung und Kalkulation. Das Controlling-Werkzeug liefert Ihnen differenzierte Nachweise über den Ressourcenverbrauch bestimmter Produkte. Auf dieser Basis lassen sich sämtliche Leistungen sachgerecht bewerten und gegenüber den Leistungsempfänger:innen oder den Mittelgeber:innen darstellen.

### TRANSPARENZ FÜR BESSERE ENTSCHEIDUNGEN

MACH KLR ist ein umfassendes Informationsinstrument, das Kostenrechnungsdaten für Entscheidungen bereitstellt. Hier einige Vorzüge:

- flexible Anpassung auf individuelle Anforderungen
- methodenunabhängiges System
- integrierte Leistungs- und Zeiterfassung
- Transparenz von Kostenniveau und -strukturen
- Ermittlung von Produkt- und Projektpreisen zwischen leistenden und empfangenen Abrechnungsobjekten bei Verrechnung interner Leistungen

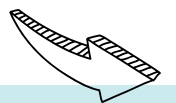
### EINMAL ALLES, BITTE. INTEGRIERTE SOFTWARELÖSUNG

Spürbare Vorteile entstehen, wenn MACH KLR mit weiteren Modulen kombiniert wird:

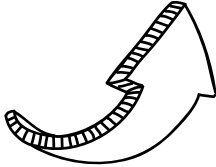
- MACH Zeiterfassung: Mit der MACH Anwendung zur Zeiterfassung werden die tatsächlichen Personal- und Produktkosten ermittelt. Die Arbeitszeiten Ihrer Mitarbeiter:innen lassen sich – personalisiert oder anonymisiert – einfach von Kostenstellen auf Kostenträger bzw. Produkte verteilen. Plausibilitäten, Kontierungsobjekte und

## Was dazu passt

Die integrierte Softwarelösung zeigt ihre Vorteile im Zusammenspiel: Kombinieren Sie MACH KLR mit weiteren Modulen (wie oben aufgeführt) oder mit Komponenten aus dem MACH Business Intelligence-Paket.



Mit der MACH KLR können Sie die finanziellen Ressourcen Ihrer Einrichtung zielorientierter einsetzen und Auswirkungen z. B. von Gesetzesneuerungen besser abschätzen. Überprüfen und bewerten Sie mit der Anwendung konsequent Ihre Zielsetzungen.



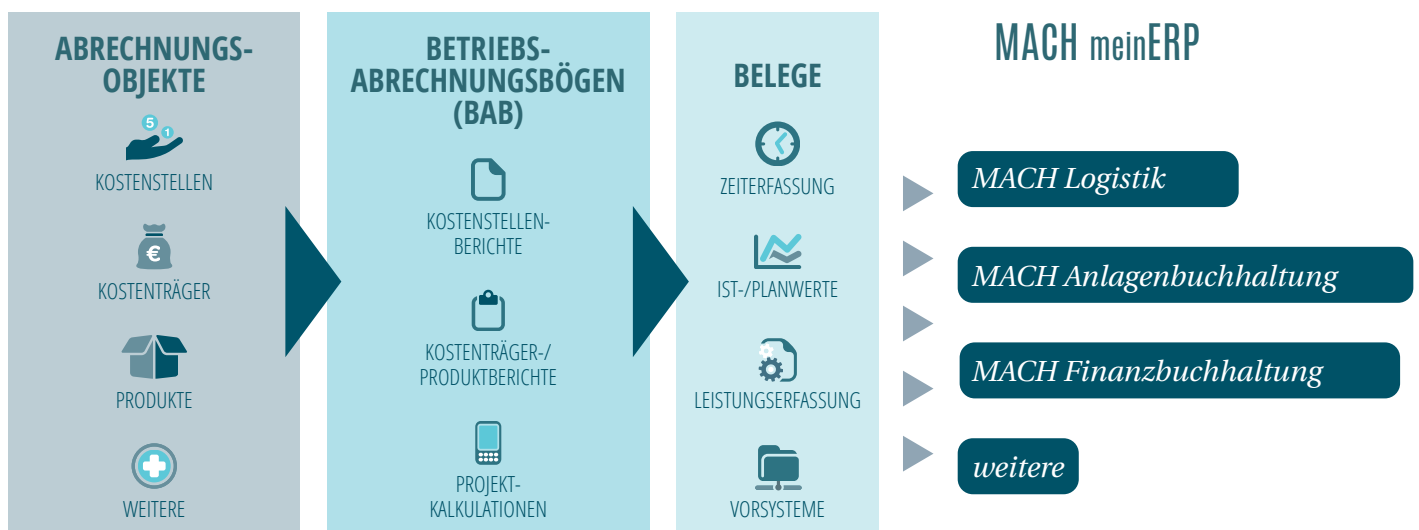
Buchungslogik können Sie flexibel konfigurieren. Das Modul genügt hohen Datenschutzerfordernissen.

- **MACH Anlagenbuchhaltung:** Einsteuerung notwendiger Abschreibungsdaten
- **MACH Logistik:** automatische Mittelbindung z. B. auf Kostenstellen durch Anforderungen und Bestellungen
- **MACH Finanzbuchhaltung:** automatische Übernahme der Kosten und Erlöse aus der Belegerfassung
  - » einmaliges Erfassen sämtlicher Daten
  - » verringerter Bearbeitungsaufwand

Der Einsatz kann sowohl bei rein kaufmännischer Buchführung als auch bei einer erweiterten Kameralistik sinnvoll sein.

## Geballte Macht der Funktionen

Die Ausbaustufen von MACH KLR sind extrem flexibel: Sie bieten eine beliebige Anzahl von Abrechnungsobjekten, Möglichkeiten zur Verdichtung, einen frei gestaltbaren Aufbau der BAB und vieles mehr.



### KEINE FRAGE DER PERSPEKTIVE: FLEXIBLE KOSTENRECHNUNG

Auf die Frage, welche Kosten ausgewertet und überwacht werden sollen, reagiert die Lösung flexibel:

- fünf verschiedene Kostenrechnungssichten
- Zuschnitt auf Erfordernisse und Sprachgebrauch Ihrer Einrichtung
- klassische Kostenstellen- und Kostenträgerrechnung
- zusätzliche Option des Projektcontrollings
- Aufbau einer Hierarchie in allen Kostenrechnungssichten flexibel möglich
- Verknüpfung von Kostenarten mit Haushaltsobjekten, Anlagegütern oder Produkten zur Kostenanalyse





## Gut zu wissen



### Drei Säulen

Führungskräfte benötigen eine solide Grundlage für Entscheidungen und für Investitionen. Die zentralen Aspekte sind

- eine ganzheitliche Betrachtung aller Ressourcen und Prozesse
- maximale Transparenz
- präzise Kostenkalkulation und -kontrolle

## WUNSCH VERSUS WIRKLICHKEIT?

### SICHERE PLANUNG UND KALKULATION

Das zukunftsorientierte Kostenrechnungssystem zeichnet sich dadurch aus, dass es nicht nur die Ist-Kosten zurückliegender Perioden zeichnet, sondern auch Planzahlen für künftige Perioden festlegt:

- Planung je Abrechnungsobjekt (z. B. Kostenstelle, Kostenträger, Produkt), Kostenart und Zeitraum
- gleichzeitiges Einrichten und Bearbeiten beliebig vieler Planversionen
- Protokoll nachträglicher Änderungen von verabschiedeten Planversionen
- übersichtliche Darstellung aller KLR-relevanten Daten in einem BAB
- Kumulation von Planzahlen in Hierarchieobjekte möglich
- Top-down-Auswertung der Planzahlen

### LIEBER GESTERN ALS HEUTE: FRÜHZEITIGE MITTELKONTROLLE

MACH KLR bietet ein umfangreiches „Frühwarnsystem“:

- stringente Mittelkontrolle
- sichere Überwachung der Deckungsfähigkeiten bei Buchungen auf den jeweiligen Abrechnungsobjekten
- komfortable Ampelfunktion bei Überschreitung von Budgetteilbeträgen
- individuelle Einstellung der Toleranzen
- individuelle Mittelkontrolle in verschiedenen Objekten der Hierarchie

### AUSWERTUNGEN. AUFSCHLUSSREICH UND ÜBERZEUGEND

Die Auswertungsfunktionen von MACH KLR eröffnen Ihnen neue Möglichkeiten für eine ganzheitliche Betrachtung aller Ressourcen und Prozesse:

- benutzerspezifisch modellierbare Standardberichte
- direkte Übergabe der Auswertungsdaten an MS Office®- bzw. OpenOffice®-Familie
- transparente Darstellung der Kosten- und Leistungsstrukturen
- genauere Kostenkalkulation und -kontrolle
- solide Grundlage für Entscheidungen und Investitionen

### AUF DEN TAG GENAU AUSGEWERTET – ZEITNAH INFORMIERT

Einen deutlichen Mehrwert bietet das Berichtswesen der MACH Software außerdem durch seine hohe Flexibilität:

- extrem schnelle, zeitnahe Verteilung der Berichte über schlanke Anwendungen
- zielgerichtete Bedienung einzelner Fachbereiche, Kostenstellenleiter:innen oder Führungskräfte
- Zugriff auf tagesgenaue betriebswirtschaftliche Auswertungen
- Reportingwerkzeug für weitergehende Auswertungen und Analysen
- schlüssige Integration von Komponenten aus dem MACH Business Intelligence Paket



### LEISTUNGSVERRECHNUNG. UMFASSEND UND DIFFERENZIERT

- Einrichtung individueller Verrechnungsregeln für die innerbetriebliche Leistungsverrechnung
- Unterstützung von linearem, Stufenleiter- und iterativem Verfahren
- Verrechnung von Kosten und Kostengruppen nach individuell definierten Bezugsgrößen
- Abbildung äußerst ausdifferenzierter KLR-Konzepte mittels Leistungsverrechnungsszenarien unabhängig vom Periodenabschluss

### WAS, WIE VIEL, WANN. LEISTUNGS-, MENGEN- UND ZEITERFASSUNG

Auch in den Funktionen zur Leistungs-, Mengen- und Zeiterfassung zeigt sich die Flexibilität des Systems, betriebswirtschaftlich und qualitativ:

- innerbetriebliche Leistungen in wert- oder mengenmäßiger Sicht erfassbar
- Leistungserfassung und -verrechnung auf Basis beliebiger Leistungseinheiten genau oder anonymisiert
- Erfassung von Kennzahlen
- dezentrale Zeiterfassung zur Auswertung der Arbeitsstunden und Kosten
- Aufbau eines Kennzahlensystems zur Berücksichtigung zusätzlicher, nicht finanzieller Aspekte möglich

## *MACH ist mehr!*

Mit der MACH Software digitalisieren und automatisieren Verwaltungen aus Kommune, Land und Bund, Kirche und Wohlfahrt sowie Stiftungen, Hochschulen, Universitäten und Institute seit über 40 Jahren ihre Primär- und Sekundärprozesse. Kurz: Software für Staat und Verwaltung ist unsere DNA.

***So macht Verwaltung Zukunft.***

Mehr Details zu unseren Lösungen finden Sie unter: [www.mach.de/loesungen](http://www.mach.de/loesungen)



## *Wann tauschen wir uns aus?*



[www.mach.de](http://www.mach.de)